



BIENVENUE

au gîte à Geo



Bienvenue au *au gîte à Geo*

Les propriétaires du chalet, nous ont confié la gestion de leur chalet familial.

Nous sommes un couple, Sidonie et François-Gilles, nous avons fondé "**la conciergerie des Bauges**" afin de pouvoir aider les propriétaires qui souhaitent louer leur propriété quand ils n'y viennent pas.



06 33 78 38 13

Conciergeriesdesbauges@gmail.com



Venir à Thoiry - 73 230

Coordonnées GPS 45.585497, 6.031133.

Rien de plus simple !

Le village est situé à moins de 30 minutes de Chambéry, où se trouvent une gare TGV, les autoroutes A41 et A43 en provenance de Lyon, Grenoble et Genève, et le départ de la gare routière.

Par la route



20 km de Chambéry
35 km d'Aix les Bains
70 km d'Annecy
62 km de Grenoble
100 km de Genève
127 km de Lyon
610 km de Paris

Par l'autoroute



- Depuis Genève : autoroute A41, sortie Aix-les-Bains Nord
- - Depuis Paris et Lyon : autoroute A43, sortie Chambéry puis Massif des Bauges
- Par l'autoroute :
 - depuis Grenoble : autoroute A41, sortie Chambéry

TRAIN



Gare SNCF TGV Chambéry ou Aix-les-Bains, puis navette, bus, taxi ou covoiturage jusqu'aux Aillons- Margériaz.

- 60€ environ en taxi.

Location de voiture

- Gare de Chambéry TGV
- Gare Lyon TGV

Arrivée à partir de 17h

Nous vous accueillons à partir de 17h en règle générale. Cela nous permet de nettoyer parfaitement la maison si des voyageurs sont partis le matin même. En revanche, les heures d'arrivées peuvent être flexibles si la maison est disponible.

En cas d'arrivée tardive, pas de soucis, vous pourrez trouver la clé dans la boîte à clés prévue à cet effet.



Départ avant 10h30

Les départs se font avant 10h30, ce qui nous permet de prendre le temps d'un nettoyage complet avant l'arrivée des prochains voyageurs. Évidemment, si la maison n'est pas occupée après vous, les horaires pourront être plus flexibles.



Numéros d'urgence



Urgences infraction - péril	112
Pompiers	18
Police	17
SAMU	15
Gendarmerie	04 79 72 87 79
Maison médicale	04 79 63 30 28
Hopital chambery CH métropole Savoie	04 79 96 50 50
Clinique Médipole Challes les eaux	04 79 26 80 80

Quelques règles.

1

NE PAS FUMER

Il n'est pas permis de fumer à l'intérieur de la maison.

2

ANIMAUX

Les animaux ne sont **pas** autorisés à séjourner parmi vous

3

FÊTES

Les fêtes ne sont **pas** autorisées

4

BRUITS

Veuillez respecter les voisins, la maison est dans un village et les bruits résonnent

5

SUBSTANCES ILLICITES

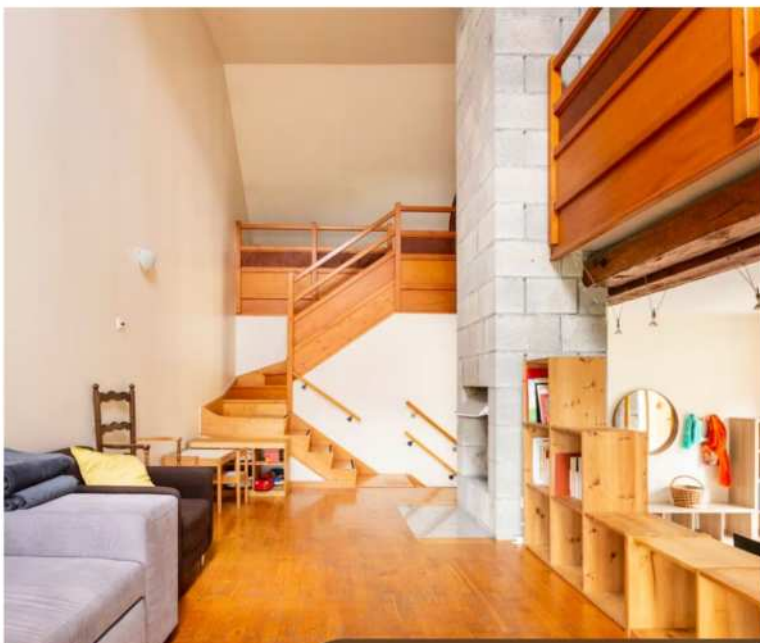
Il est interdit de consommer des produits illicites dans la maison et le jardin.

Les poubelles

Le conteneur de tri collectif est situé sur la route qui descend vers Chambéry



Le salon



- Canapé & fauteuils
- Télévision HD
- Jeux de société
- Documentation

La cuisine

NOUS VOUS PROPOSONS

Une cuisine bien équipée



- Vaisselles variées - assiettes, couverts, verres, bols, tasses
- Poêles et casseroles
- Cafetière - filtre et café moulu
- Thés, tisanes et café

- Table à manger
- Réfrigérateur congélateur
- Lave vaisselle
- Plaques de cuisson
- Four à micro-ondes
- Four



Les chambres



Chambre 1 :

Lit en 140cm de large

Chambre 2 :

Lit en 140cm de large

Chambre 3 :

Lit en 140cm de large

Chambre 4 :

3 lits simples

Linge de lit en option

Lits doubles : **20€**

Drap housse - Housse de couette

Taies d'oreillers

Lit une place : **10€**

Drap housse - Housse de couette -

1 taie d'oreiller.

Serviettes de toilette :

5€ par personne

salles de bain



- Salle de bain RDC
- Douche
- Lavabo
- WC
- Lave-linge
- Sèche -linge



- Salle de bain à l'étage
- Douche
- Lavabo
- WC

Extérieurs

NOUS VOUS PROPOSONS



- Terrasse couverte
- Grande table - chaises
- 2 parasols
- 1 barbecue



Où faire ses courses?

CARREFOUR Bassens

21 rue centrale
73000 Bassens
04 79 60 18 79

LIDL Bassens

450 Av. de Chambéry
73230 Saint-Alban-Leysse
01 88 24 70 70

Fromagerie

La Ferme de la Corrierie vous accueille...
Venez découvrir une authentique ferme
baujue, en visite libre ou accompagnée.

La Corrierie
73340 AILLON-LE-JEUNE
04 79 54 64 70
06 22 43 60 63
www.tome-des-bauges.com

Art'Terre

Vente de produits artisanaux et agricoles :
miels, boissons, confitures, baumes,
savons, poteries, bijoux, sculptures...
Place René Cassin
73630 LE CHÂTELARD
Port : 06 62 79 62 05
www.art-terre-bauges.com

Boucherie

Boucherie du village
14 Rte du Col de Plainpalais,
73230 Saint-Jean-d'Arvey
06 01 75 31 29

Boulangerie

Fleur de pain
14 Rte du Col de Plainpalais,
73230 Saint-Jean-d'Arvey
04 79 85 34 24

Pharmacie

Immeuble Combelles
73230 Saint-Jean-d'Arvey
04 79 28 44 41

L'Herbier de la Clappe

Situé à 850 m d'altitude au cœur du
Massif des Bauges, l'Herbier de la
Clappe est une exploitation agricole de
plantes aromatiques et médicinales en
bio. Ces plantes sont transformées en
infusions simples ou composées et en
apéritifs.
2211 Route du Noyer, Le Chef lieu,
73340 Le Noyer
06 86 82 51 53

Aux alentours



Annecy

De renommée internationale, Annecy est connue grâce à son lac et à la qualité du paysage de ses rives. Ce n'est pas pour rien que, chaque année, 3 millions de visiteurs se rendent à Annecy !

Le centre est sillonné de nombreux canaux qui ont valu à la ville le surnom de « Venise des Alpes ».



Le lac d'Annecy

Le lac d'Annecy est un lac de France situé dans les Alpes, en Haute-Savoie, dans la région Auvergne-Rhône-Alpes. Par sa superficie, il est le deuxième lac d'origine glaciaire de France après celui du Bourget, très proche, et exception faite de la partie française du Léman. Le Lac d'Annecy est un lac entouré de montagnes magnifiques et ses bords sont parsemés de villages attrayants,



Se déplacer **AUTOUR** du lac

Des vélos à assistance électrique sont disponibles dans plusieurs stations Vélonécyc 60min (7/7j) réparties autour du lac. Vous pouvez aussi louer un vélo pour plusieurs jours (cf P22). Cette balade qui fait le tour du lac d'Annecy, est constituée, dans sa plus grande partie, par une piste cyclable partagée avec les piétons et les rollers.

Sa longueur est de 40 km et son dénivelé de 300 m.



LESCHERAINE

Une base de Loisirs "Les îles du Chéran" se situe à Lescheraine village au coeur du massif des Bauges.

Baignade - Toboggan aquatique - tennis - pateaugeoire - pédalos - aires de jeux pour enfants - terrain de volley et multisports...

Aux alentours

Aix les bains

La ville d'Aix-les-Bains est située dans les Alpes basses au nord de Chambéry, sur la bordure orientale du lac du Bourget et dominé par le Mont Revard.

Aix-les-Bains est l'une des meilleures villes en France pour voir l'architecture de la Belle-Epoque avec beaucoup de beaux exemples de l'époque, et il y a quelques ruines romaines..



Chanaz

La petite Venise savoyarde est située sur le magnifique canal de Savières entre le Rhône et le Lac du Bourget, à deux pas d'Aix-les-bains.

Au coeur de ce village adorable, vous pourrez faire de multiples activités de plein air avec les enfants : location de bateau sans permis, baignades, paddle, balade à pied sur le chemin de Saint-Jacques-de-Compostelle, balade à vélo sur une portion plate.

Musées pour s'enrichir



Musée de la nature.

C'est un musée avec 4 espaces, à savoir :

- L'espace "Faune"
- L'espace "Abeilles"
- Le jardin naturel
- Le jardin des plantes

335, Route de Beauregard Les Choseaux

74540 GRUFFY - 04 50 77 58 60

www.musee-nature.com

La chartreuse d'Aillon

Dans les vestiges restaurés d'un monastère installé au XIIe siècle, la Chartreuse d'Aillon vous dévoile le patrimoine culturel du massif et l'histoire des vestiges de cet ancien monastère.

En visite audioguidée, en parcours adapté aux familles ou accompagnés par un Guide du Patrimoine Savoie Mont Blanc, vous comprendrez l'histoire de l'ancien monastère mêlée à l'histoire locale et aux activités emblématiques du territoire.



Secrets de fruitière

Espace muséographique permettant de mieux comprendre l'histoire des fromages locaux, la vie des agriculteurs et du fromager.

Visites libres de l'espace muséographique. La visite est suivie par une dégustation de nos fromages au lait cru !

Possibilité de voir le moulage des fromages le matin.

Les parcs à découvrir

Jardin ethnobotanique du semnoz

En montagne, au coeur d'une nature préservée, le Jardin Ethnobotanique du Semnoz est un lieu, pour se relier au végétal, protéger la biodiversité, développer l'agroécologie et se former à l'herboristerie et aux plante sauvages.

Lieu-dit La Croix - 74320 **Leschaux**



Musée de la Combe de Savoie

Remontez le temps en suivant un circuit couvert verdoyant de 350 mètres et découvrez des siècles de vie quotidienne, habitat, objets, outils et vieux métiers. 20 constructions abritent des milliers de pièces et d'objets sur la vie en Savoie. Une dégustation est offerte en fin de visite jus de fruits ou vins de Savoie.



530 Chemin des carrières du salin
73460 **Grésy-sur-Isère**
04 79 37 94 36
www.lescoteauxdusalin.fr

Pour les enfants Activités

Le Pays suspendu des Géants

7000 m² de jeux et de filets suspendus
pour s'amuser en famille !

Du plaisir pour petits et grands !

Le Pays suspendu des Géants est un univers aérien à la cime des arbres où l'on s'amuse en toute sécurité, sans baudrier, dans des filets géants, des cabanes, des toboggans et plein d'autres jeux ! Des tout-petits aux grands-parents qui ont gardé leur âme d'enfant, chacun va pouvoir vivre une journée inoubliable en famille !



Big Airbag en bouée

Elancez-vous sur tremplin à bord d'une bouée pour atterrir en douceur sur un Big Airbag !

Aillons-Margériaz 1000
73340 AILLON-LE-JEUNE
04 79 54 61 88



Les Tyroliennes des Géants

Découvrez le parcours de Tyroliennes. Slalomez entre les arbres et profitez du parcours dans la forêt !

D'arbre en arbre, découvrez un impressionnant parcours aérien de tyroliennes dont 1 à grande vitesse avec des ateliers

Vous terminerez par un "base jump", pour un final à sensations !

Aillons station
73340 AILLON-LE-JEUNE
Tél : 04 79 54 61 88

Pour les enfants

Activités

Visite de la Ferme des chiens de traîneaux

Serge Verhille et son équipe vous accueillent pour vous faire découvrir la vie de musher et de leurs 70 chiens !

La ferme de chiens de traîneaux des aillons

Tél : 04 79 54 94 08

Port : 06 84 05 66 41

www.chiensdetraîneauxaillonsmargeriaz.fr !



Visite de la Ferme de la Corrierie

Venez découvrir une authentique ferme

Baujue, en visite libre

Philippe et Sylvie GINOLLIN.

73340 AILLON-LE-JEUNE

04 79 54 64 70

06 22 43 60 63



ScienceExplo

Avec ScienceExplo explorez la science, émerveillez-vous devant sa richesse, sa diversité et sa magie !

ScienceExplo vous propose des activités, dans les domaines de l'Astronomie, l'Environnement ou encore l'Air & l'Espace.

M. Chevalier Sébastien

2065 route de la combe

73340 AILLON-LE-JEUNE

09 71 72 10 25 / 06 52 55 14 99

www.scienceexplo.fr

Activités sportives

En Été

La plus belle façon de découvrir le Massif des Bauges est à pied !
Nous vous proposons une sélection d'itinéraires de randonnées en liberté autour de la station des
Aillons-Margéraz.

Guides et accompagnateurs en randonnées

CalcEre

Les guides Géopatrimoine de CalcEre vous invitent à une découverte originale du Massif des Bauges.

Sorties géologiques, stages "bien-être" sur les émotions et la nature, la place de l'homme dans l'environnement face aux transformations actuelles .

Carine PEISSER
73340 LE NOYER
06 15 48 34 67
www.calcere.fr

Terres d'altitude

Bureau Montagne
Guides et accompagnateurs en montagne "créateurs d'aventure".

Les Alpes du Nord sont à la fois nos terres d'émotions d'hier et d'aujourd'hui, le lieu de notre culture montagne.

TERRES D'ALTITUDE
Place de la Grenette
73630 LE CHÂTELARD
04 79 52 05 98
06 21 46 57 01
www.terres-altitude.com

Atypique Rando

Fabien propose des balades et des randonnées des grands lacs aux sommets.

Découverte de la faune, de la flore, du patrimoine et des activités originales et atypiques à découvrir.

FABIEN LAMBOROT
47 place du Bourg Vieux
73630 LE CHÂTELARD
06 84 51 70 17
www.fabienlamborot.com

NaturAlp

Cyril Bouvet vous propose : des balades et randonnées en montagne, des stages et des ateliers de formation à l'herboristerie, des bains de forêt, des animations nature. Cyril Bouvet, herboriste, accompagnateur en montagne et éco-interprète.

NaturAlp
166 route de la clouterie
73340 LA MOTTE-EN-BAUGES
06 70 44 05 21
www.cyrilbouvet@naturalp.eu

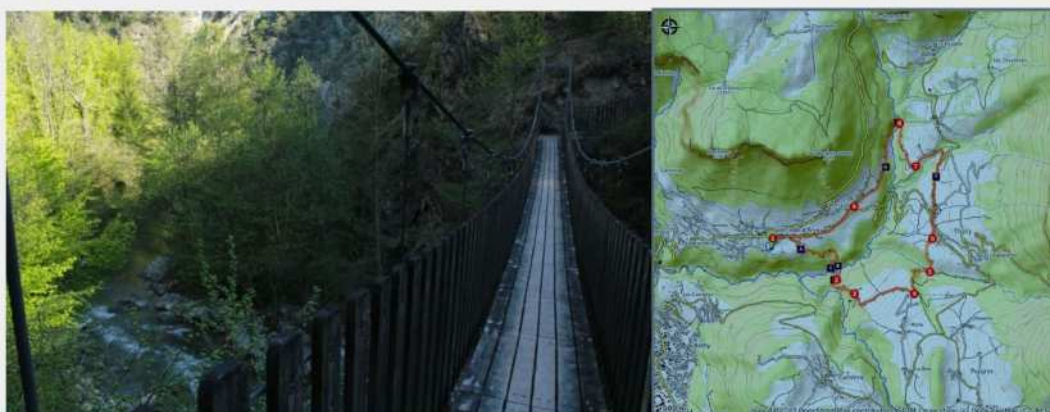
Activités sportives En Été

Quelques idées de randonnées

Porte d'entrée du parc naturel régional du massif des Bauges, Saint-Jean-d'Arvey offre de multiples possibilités de balades et de randonnées. Avec des sentiers pour tous les niveaux: de la balade familiale avec enfants et peu de dénivelé à la randonnée plus sportive avec un dénivelé positif important (ex: de Lovettaz à la Croix du Nivolet).

Boucle des passerelles

Secteur Grand Chambéry - Saint-Jean-d'Arvey



Passerelle himalayenne du Trou de l'Enfer (© M. Tixier / PNRMB)

La boucle des Passerelles est un circuit alternant passerelles, gorges et vestiges d'anciens moulins, qui témoignent d'activités humaines aujourd'hui disparues.

Ensoleillé et rafraichissant, ce circuit est un appel à la découverte et à l'aventure. En franchissant les passerelles de la Leysse, ouvrez-les yeux et tendez l'oreille, nulle doute que vous aurez la chance d'apercevoir quelque chose.

Infos pratiques

Pratique : Randonnée pédestre

Durée : 3 h

Longueur : 11.2 km

Dénivelé positif : 432 m

Difficulté : Intermédiaire

Type : Boucle

Thèmes : Faune, Flore, Géologie, Histoire et culture

Activités sportives En Été

Quelques idées de randonnées

Cascade de la Doria et grotte à Carret

Secteur Grand Chambéry - Saint-Jean-d'Arvey



Cette randonnée offre une destination pittoresque et rafraîchissante en saison estivale. Les périodes de forte pluie donnent à la Doria un débit exceptionnel.

Circuit qui permet de découvrir des sites géologiques et naturels à flanc de falaise, dans une ambiance fraîche et ombragée.

Lever la tête et ouvrez grand vos oreilles, cette balade vous réserve bien des surprises !

Infos pratiques

Pratique : Randonnée pédestre

Durée : 3 h 30

Longueur : 8.4 km

Dénivelé positif : 583 m

Difficulté : Intermédiaire

Type : Boucle

Thèmes : Eau, Géologie

Activités sportives

PROMENADES CONFORT & THÉMATIQUES

Sentier botanique des orchidées

Sentier jalonné de multiples espèces d'orchidées que vous pourrez découvrir en début d'été. L'accès facile en fait une balade familiale idéale.

Le départ est situé à la sortie du village, direction Aillons-Margérialz 1000 ; garez-vous sur le parking à gauche au "hameau de Crévibert". Sur le sentier du Motzon, vous pouvez venir observer une multitude d'espèces d'orchidées, dont le majestueux "Sabot de Vénus".



Les Iles du chéran

Depuis la base de loisirs, cette promenade Confort longeant le Chéran, vous permet de découvrir trois plans d'eau dans un écrin de verdure.

La Spéléorando

Approche et découverte de la spéléologie et du monde souterrain aidé de passerelles et d'échelles. Au fil de la progression, les outils de médiations permettent de comprendre les étapes des formations géologiques du Massif des Bauges.



Le sentier des tannes et glacières du Margérialz

Le plateau calcaire du Margérialz regorge de trous appelés "tannes" : un paysage souvent étrange, toujours spectaculaire, qui se transforme encore sous nos yeux. Découvrez l'évolution de ce paysage, grâce aux 9 haltes qui jalonnent le parcours

Activités sportives



Piscine municipale

PISCINE MUNICIPALE DÉCOUVERTE

Aillons-Margériaz 1000

A proximité du centre de vacances "Les Nivéoles"

73340 AILLON-LE-JEUNE

Tél : 04 79 54 63 56

Parapente

Aire de décollage au coeur du Massif des Bauges.

Pour accéder, se garer à Routhennes (hameau de la commune de Sainte-Reine), sur la petite place vers le café. Prendre la route qui monte devant le café puis suivre la piste forestière jusqu'au sommet.

Dénivelé : 690 m.

Le décollage se fait du sommet de l'épaule en contrebas

AIRE DE DÉCOLLAGE DE PARAPENTE DU MONT-MORBIÉ

73340 AILLON-LE-JEUNE

Tél : 04 79 54 84 28



VTT et VAE

Encadrement en VTT et vélos à assistance électrique.

Située au coeur des Bauges, cette équipe de moniteurs vous invite à la découverte du Massif des Bauges à vélo, quel que soit votre niveau

BAUGES BIKE ACADEMIE

ZI La Madeleine, 73340 LESCHERAINES

Port : 06 86 02 28 35



Activités sportives



Trottinettes tout-terrain

La location de trottinettes électriques tout-terrain dans le Massif des Bauges !

AILLON SPORT

Tél : 04 79 54 62 55

Port : 07 69 66 23 15

www.aillon-sport.com

Télesiège des Rochettes



Facilitez votre randonnée et pique-niquez avec vue ! Descendez par les sentiers balisés, en télésiège, en VTT ou en parapente !

Depuis le sommet du télésiège des Rochettes, plusieurs départs de randonnées s'offrent à vous. Vous pourrez notamment rejoindre le Mont Pelat à pied et bénéficier d'un magnifique panorama sur les Bauges et massifs environnants.

Equipé de porte-vélos : uniquement les VTT avec une taille de roue de 24 à 29 pouces sont acceptés

TÉLÉSIÈGE DES ROCHETTES / Aillons-Margériaz 1000 / 73340 AILLON-LE-JEUNE

04 79 54 61 88

Activités sportives

La spéléologie

La spéléologie est une activité pluridisciplinaire à forte plus-value éducative, elle allie à la fois des aspects scientifiques, environnementaux, sportifs et de loisirs.

Elle a pour objectif l'exploration du karst et des milieux souterrains, naturels, artificiels ou anthropiques afin de contribuer de manière active à l'étude, la connaissance et la conservation des terrains de pratique de la spéléologie, tout en tenant compte des éléments du patrimoine de surface.

Massif Bange-Prépoullain

154 cavités pour plus de 64km de galeries descendant à -847m sous terre. Ce massif possède le réseau spéléologique le plus profond de Savoie. Il propose trois géosites du geopark des Bauges :

La grotte de Prérouge, la Salle Fitoja et le trou des Casses.

Massif du Revard-Feclaz

334 cavités pour plus de 73km de galeries descendant à -325m sous terre. Ce massif possède certainement la plus belle rivière souterraine de la Savoie. Il propose deux géosites du Geopark des Bauges : La grotte à Carret et la grotte de la Doria.

Massif de Margeriaz

371 cavités pour plus de 79km de galeries descendant à -817m sous terre. Ce massif possède le réseau spéléologique le plus développé de Savoie. Il propose trois géosites du Geopark des Bauges :

Tanne du Névé, Cascade du Pissieu et le sentier karstique des Tannes et Glacières.

Massif du Semnoz

131 cavités pour plus de 5km de galeries descendant à -200m sous terre. Ce massif propose deux géosites du Geopark des Bauges : Sources de Bourbouillon et du bout du monde, sources de Bange et des eaux mortes.

Pour pratiquer et découvrir la spéléologie dans les meilleures conditions de sécurité adressez-vous aux professionnels. Ils vous proposent des sorties accompagnées.

Karst 3E

Professionnels de l'encadrement, nous vous proposons un ensemble de prestations vous permettant de venir découvrir de façon ludique, sportive et pédagogique, l'extraordinaire beauté du monde spéléologique.

73340 AILLON-LE-JEUNE

Port : 06 32 41 01 47

www.karst-3e.fr



Activités sportives

En hiver

Le chalet de la Thuile se situe pres de 2 stations de ski :



- Les Aillons-Margeriaz - 28 km du chalet
- La Féclaz-Le Revard - 26 km du chalet

Activités sportives

En hiver

Bienvenue aux Aillons-Margériaz !

La station des Aillons-Margériaz est située sur la commune d'Aillon-le-Jeune à 1000 m d'altitude, au cœur Parc Naturel Régional du Massif des Bauges. Sa position géographique en fait l'une des stations les plus proches des grandes agglomérations (30 minutes de Chambéry / 45 minutes d'Aix les Bains et d'Annecy). De caractère typiquement Savoyard et « Bauju », les Aillons-Margériaz a tout pour séduire : la beauté des paysages, les animations pour les petits, les événements pour les grands, la chaleur des villageois, la glisse au cœur d'espaces protégés...



Une station nature et préservée

Vrai paradis du ski en famille, Aillons Margériaz 1000 et 1400 sont deux domaines skiables reliés entre eux par des navettes : les 36 km de pistes sont répartis sur deux secteurs bien distincts entre 1000 et 1900 m d'altitude. Cinq espaces ludiques dédiés aux enfants et aux adolescents viennent ponctuer les descentes de joies !

Aillons-Margériaz 1400 est le domaine skiable par excellence pour l'apprentissage du ski alpin avec ses larges pistes vertes et bleues, pour progresser en douceur tout en profitant d'une vue imprenable sur le Mont Blanc et les Belledonnes. Alors qu'Aillons-Margériaz 1000 est le domaine où les skieurs les plus expérimentés se feront plaisir avec des pistes aux beaux dénivelés.

De quoi combler toute la famille.

Activités sportives En hiver

Domaine skiable

Aillons Margeraz 1000m



Domaine skiable

Aillons Margeraz 1400m



Activités sportives

En hiver

Un espace d'apprentissage de la glisse et des sauts, sur la piste des Gentianes sur le domaine d'Aillons-Margériaz 1400 !

Le Ludik Park est aménagé pour permettre à tous, aux petits comme aux grands, de s'initier aux petits sauts et à la maîtrise de son équilibre.

L'espace est composé de 5 tremplins de petite taille avec des niveaux de difficulté différents et d'un tracé type slalom.

le Ludik Park :



Accès par le téléski de Pré-Boudard sur la piste des Gentianes

Skiez avec Karst sur la nouvelle piste ludique scénarisée !



Vivez une immersion totale dans l'univers de votre nouveau copain. Le temps d'une descente, les enfants découvrent son monde fantastique et son histoire, tout en s'amusant sur différents modules.

Dans cet espace de glisse qui leur est dédié, les petits suivent Karst sur les skis, à travers de nombreux modules ludiques (totem, tunnel, arche, slalom et divers accessoires suspendus) dans un décor unique et original.

Accès par le téléski de Pré-Boudard sur la piste des Gentianes

Activités sportives

En hiver

Ecole de ski français des Aillons-Margériaz



Du débutant au skieur plus aguerri, partez sur les pistes d'Aillons-Margériaz avec les moniteurs qui vous feront progresser dans un environnement naturel préservé.

L'Ecole de ski Français vous accueille sur chacun des domaines skiables : 1000 et 1400.

- Ski Alpin, Ski Nordique, Raquettes, Ski de Randonnée, Télémarch, sortie nocturne
- Le Tandem ski ou Dual ski pour que les personnes à mobilité réduite profitent des joies de la glisse.
- En cours individuel, selon votre niveau, vous progresserez avec les conseils d'un professionnel.
- En cours collectif, pour un groupe, un centre de vacances, l'ESF vous guidera vers la médaille supérieure !

Activités sportives

En hiver

Location de materiel à Aillon le jeune



AILLON SPORT

Magasin de sport et de souvenirs.
Location de skis de rando,
splitboard - snowscoot
raquettes - luges,
matériel alpin (Skis et Snowboard)

AILLON SPORT
Le Saint Anne
Aillons Margériaz 1000
73340 AILLON LE JEUNE
04 79 54 62 55

INTERSPORT - LES AILLONS-MARGÉRIAZ

- Vente d'articles de glisse, de vêtements et accessoires ski. Magasin de souvenirs.
- Location : ski alpin , ski de fond, snowboard, ski de randonnée et pack sécurité (Arva, pelle, sonde), raquettes, snowscoot, luges, porte bébé.



La corriere
73340 AILLON-LE-JEUNE
Tél : **04 79 54 61 80**

Activités sportives

En hiver



Le big airbag en bouée

Prenez votre élan sur une piste de lancement à bord d'une bouée pour atterrir sur ce gros coussin d'air !

A côté du télésiège Les Rochettes à Aillons-Margéraz 1000

Activités sportives

En hiver

Le Ski de randonnée



Le ski de randonnée est une activité qui peut présenter des risques si elle n'est pas pratiquée avec une bonne connaissance des règles de sécurité à respecter impérativement

Espace nordique Aillons-Margérialz 1400

ski de fond

2 pistes damées sont réservées au ski de fond Les Lutins (vert, 1,5 km) et Chavanu (bleu, 3 km).

marche nordique

ski de randonnée

trail blanc

fatbike.



La piste Les Fées est damée et les activités suivantes sont autorisées
marche nordique, trail blanc et fatbike.

Activités sportives

En hiver

Le boardercross

Pour de nouvelles sensations de glisse, embarquez sur les deux boardercross à Aillons-Margériaz 1400 :

- le boardercross du Blanchot
- le boardercross de l'Alpage

Venez vous amuser sur les différents virages relevés !

Accès par les téléskis de l'Alpage et de la Bergerie

Ouverts à tous

Modelés selon l'enneigement



Accès par les téléskis de l'Alpage et de la Bergerie

Activités sportives

En hiver

2 Espaces luge

Sur le domaine d'Aillons-Margéraz 1400, l'espace luge se situe à droite du tapis le P'tiou à côté de l'espace nordique.

L'espace luge a été entièrement refait.

Il comporte une piste tous niveaux.



Sur le domaine d'Aillons-Margéraz 1000, l'espace luge se situe sur la piste des Croés.

Activités sportives

En hiver

Pour aller d'Aillons-Margériaz 1000 (Aillon-station) à Aillons-Margériaz 1400 (Margériaz) sans prendre la voiture, profitez des navettes inter-sites !

NAVETTES INTER-SITES

Du samedi 04 février au vendredi 03 mars 2023 inclus


Réservées à la clientèle individuelle
En cas de forte affluence, un service de rotation sera mis en place au départ d'Aillons-Margériaz 1400 jusqu'au dernier skieur

Aillons-Margériaz 1000		ARRETS	Aillons-Margériaz 1400	
Montée	Descente		Montée	Descente
8.45	9.45	Aillons-Margériaz 1000	8.40	09.35
8.45	9.45	Immeuble Le Margériaz	8.40	9.35
8.45	9.45	La Chapelle	8.40	9.35
8.45	9.45	Rond Point	8.40	9.35
8.45	9.45	Sherpa	8.40	9.35
8.50	9.50	Aillon le Jeune VILLAGE Fromagerie	8.35	9.25
9.15	10.15	Aillons-Margériaz 1400	9.15	12.15
		Front de Neige		

GRATUIT pour les détenteurs d'un forfait de ski en cours de validité
Présentez au chauffeur : - le ticket de caisse
- le mail d'achat du forfait sur aillons-margeriaz.com

PIETON : Un Trajet : 2 € / Aller-Retour : 4 € Achat des tickets auprès du chauffeur
Quels que soient la distance, l'ouverture d'Aillons-Margériaz 1000 et le nombre d'arrêts

Pour les groupes + 8 personnes
Contactez FRANCONY Voyages au 04 79 54 81 23



NAVETTES INTER-SITES

Du samedi 04 mars au dimanche 26 mars 2023 inclus


Réservées à la clientèle individuelle
En cas de forte affluence, un service de rotation sera mis en place au départ d'Aillons-Margériaz 1400 jusqu'au dernier skieur

Aillons-Margériaz 1000		ARRETS	Aillons-Margériaz 1400	
Montée	Descente		Montée	Descente
8.45	10.00	Aillons-Margériaz 1000	8.40	09.40
8.45	10.00	Immeuble Le Margériaz	8.40	9.40
8.45	10.00	La Chapelle	8.40	9.40
8.45	10.00	Rond Point	8.40	9.40
8.45	10.00	Sherpa	8.40	9.40
8.50	10.05	Aillon le Jeune VILLAGE Fromagerie	8.35	9.35
9.15	10.30	Aillons-Margériaz 1400	9.15	12.30
		Front de Neige		

GRATUIT pour les détenteurs d'un forfait de ski en cours de validité
Présentez au chauffeur : - le ticket de caisse
- le mail d'achat du forfait sur aillons-margeriaz.com

PIETON : Un Trajet : 2 € / Aller-Retour : 4 € Achat des tickets auprès du chauffeur
Quels que soient la distance, l'ouverture d'Aillons-Margériaz 1000 et le nombre d'arrêts

Pour les groupes + 8 personnes
Contactez FRANCONY Voyages au 04 79 54 81 23



Activités sportives

En hiver

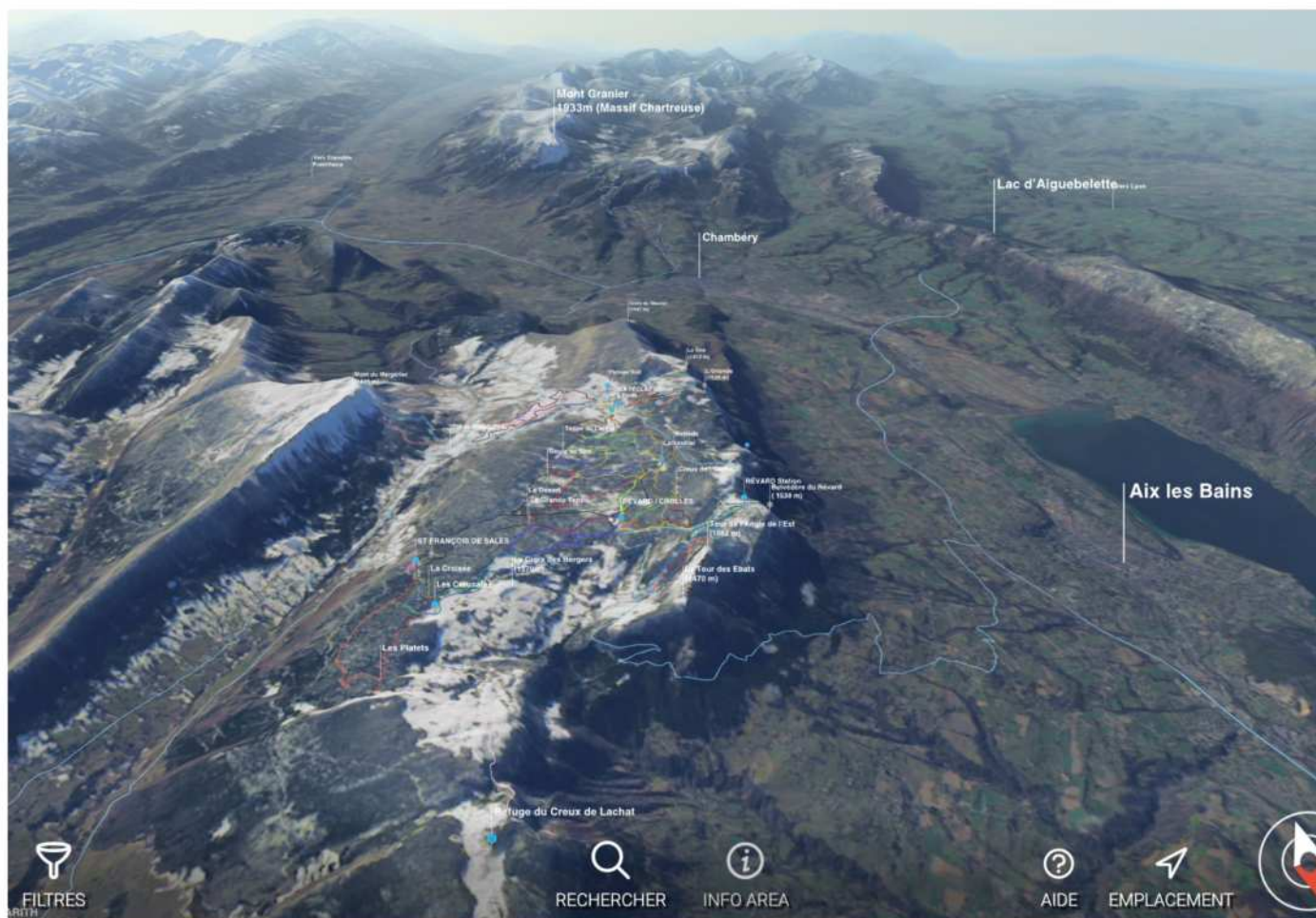
La Féclaz

Vous apprécierez la tranquillité des lieux, la beauté des paysages et prendrez un grand bol d'air pur.

Offrez-vous un dépaysement total pour un moment de détente à travers ses alpages, ses clairières et ses immenses forêts.

Le domaine est un vrai terrain de jeu pour la famille et les sportifs grâce aux nombreuses activités proposées sur le plateau

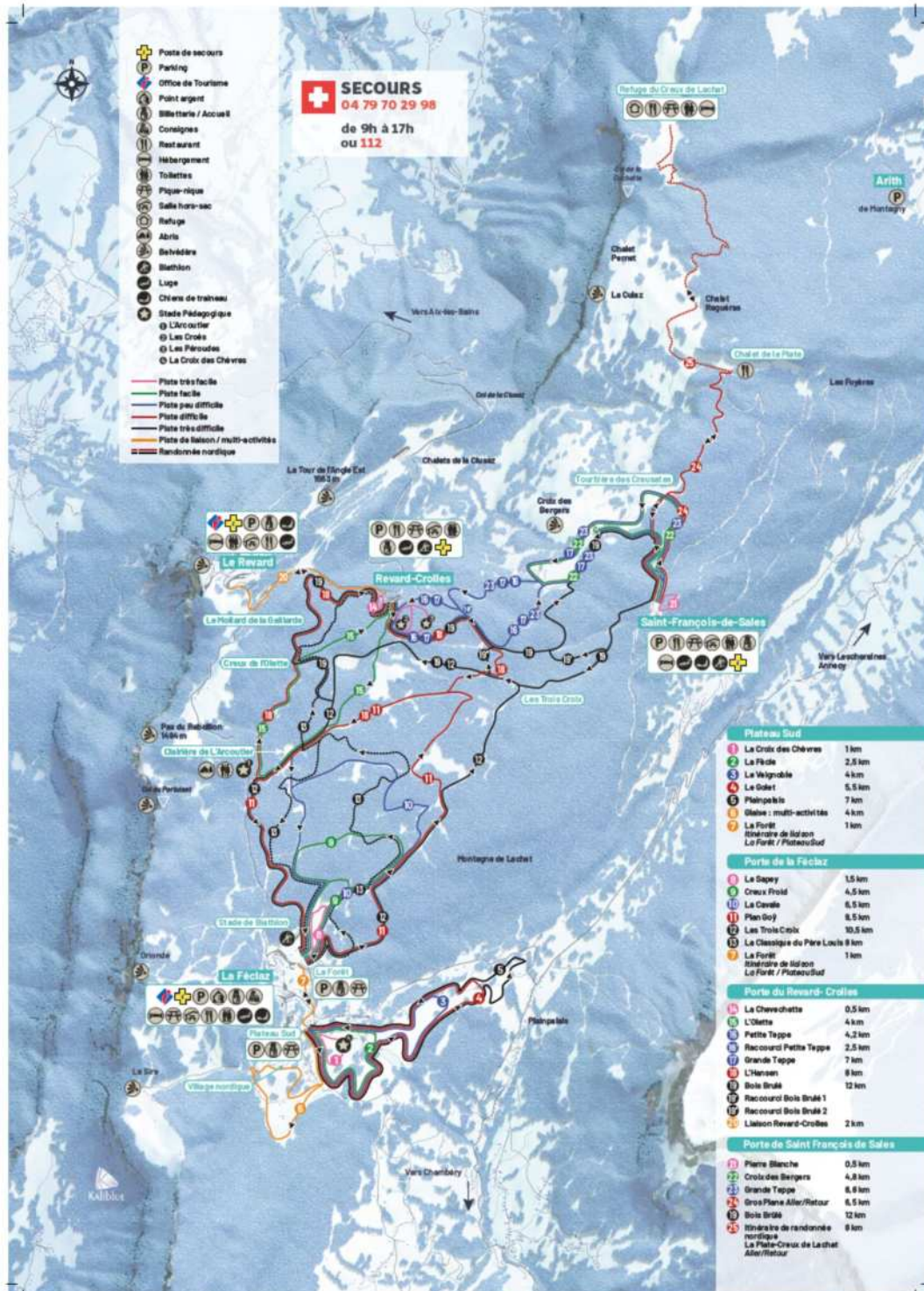
Savoie Grand Revard est **le n°1 du ski nordique** .



Activités sportives En hiver

Le ski nordique

Savoie Grand Revard vous invite à skier sur plus de 150 km de pistes à travers la forêt la plus imposante du Massif des Bauges dans un environnement naturel préservé.



Activités sportives En hiver

Le ski alpin à la Feclaz



Activités sportives En hiver

Randonnées en raquettes

Départ du Foyer de ski de fond de Saint-François-de-Sales.

Face à l'arche de départ des pistes de ski de fond prenez à droite de la salle hors sac. Laissez-vous guider sur le sentier balisé de la "Tourbière" (Zone protégée Natura 2000). Possibilité de prolonger jusqu'à la "Croix des bergers" (+30mn) avant de retourner en forêt. Au panneau "Les Gouilles", retournez vers le foyer de ski de fond.

4.5 km - 120 minutes - 166 m de dénivelé - Très facile

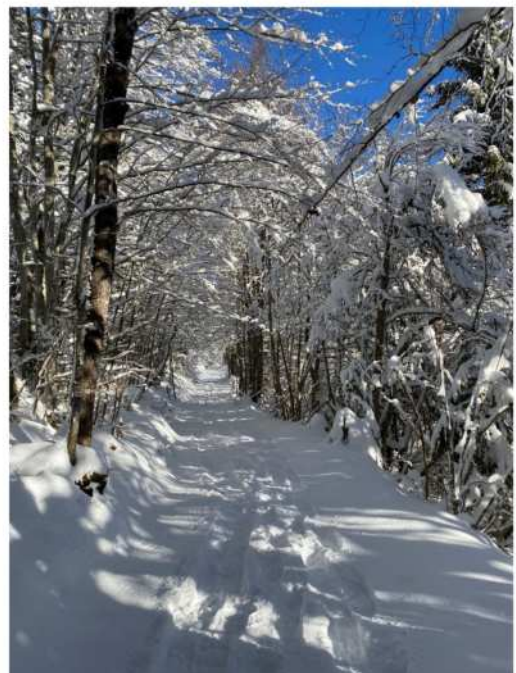
Entre alpages et forêt de La Féclaz à St François en passant par le col de Plainpalais.

Départ depuis le foyer de Saint-François-de-Sales.

Descendez à droite de la piste rose vers "Les Mermets". Au panneau "Rocheray" prenez à droite en direction de la D128. Descendez sur la chaussée sur 120m pour traversez vers la piste forestière. Prenez à gauche en arrivant au panneau "Les Mermets". Puis descendez vers la Magne et bifurquez à gauche direction "Rocheray", puis tout droit vers le foyer de ski de fond de St-François-de-sales.

Possibilité de rejoindre la Féclaz à partir des "Mermets" en aller retour sur le même trajet. Comptez alors 6.5 km de plus et 2h30 de plus environ.

8.5 km - 270 minutes - 385 m de dénivelé - Facile



Activités sportives En hiver

Randonnées en raquettes

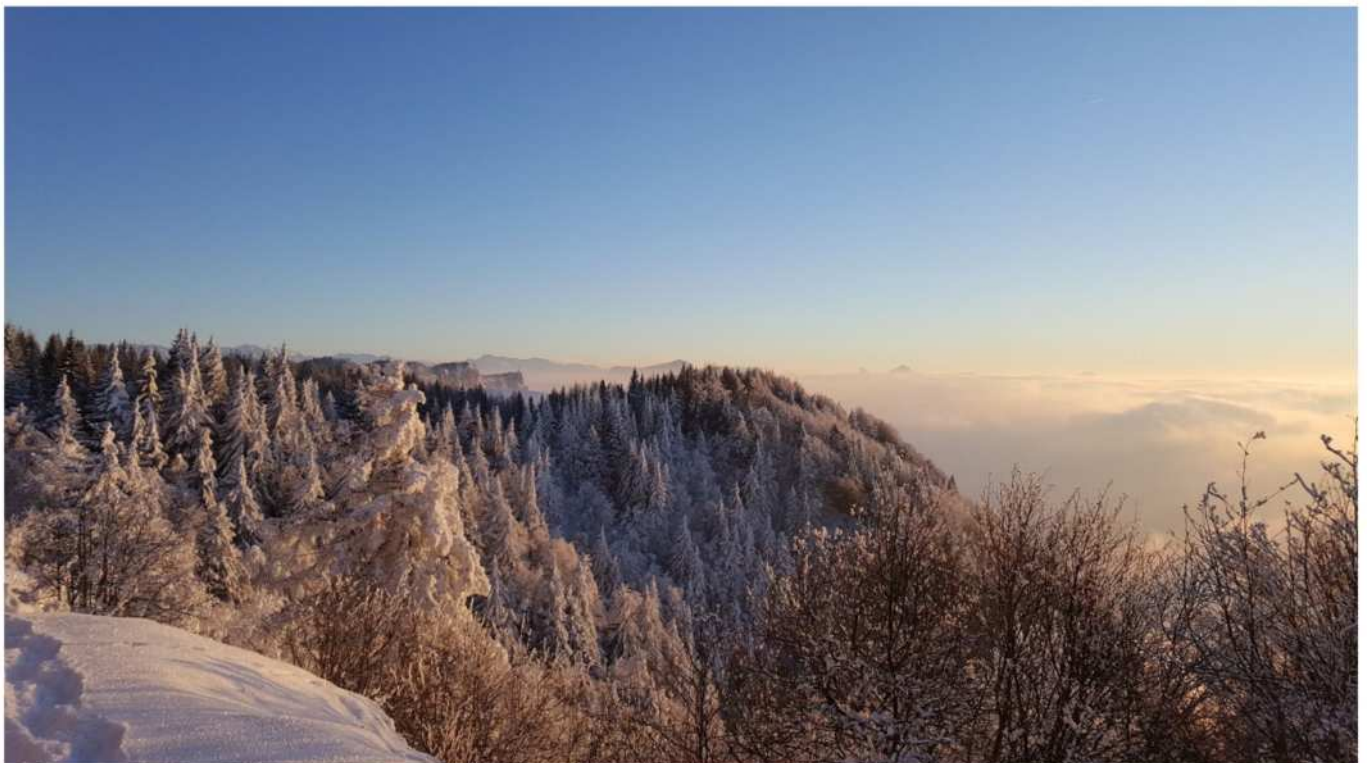
Une grande classique raquettes qui permet d'atteindre le belvédère de la croix surplombant la vallée.

Départ du Plateau Sud à La Féclaz

Parking du Plateau Sud, suivez le balisage raquettes du Nivolet en empruntant la piste damée à droite des pistes de ski de fond. Laissez la piste de fond sur votre gauche et dirigez-vous vers les Chalets de Glaise. Attention au passage de la route. Très vite vous foulerez les grandes étendues des pâturages de Glaise. Ne pas sortir de la trace damée et jalonnée mais bien rester en lisière de forêt jusqu'au prochain panneau.

Au panneau de Glaise, poursuivez à gauche en pénétrant dans la forêt. Un large chemin forestier vous guidera au sommet. La montée est assez longue, soyez patient ! Arrivés au sommet, une petite clairière vous invite à souffler un peu avant de vous diriger à gauche, vers la Croix du Nivolet. Vous trouverez sur votre passage un abri avant le point de vue.

11 km - 240 minutes - 355 m de dénivelé - Facile



Activités sportives En hiver

les chiens de traîneaux

L'hiver : traîneaux à chiens, conduite et baptêmes, pulka scandinave
L'école de traîneaux à chiens MIKIA vous accueille depuis 1992 et vous fait découvrir sa gestion « de grande meute ».

Le chenil pédagogique est ouvert de mai à octobre sur réservation pour les groupes à partir de 10 personnes , particuliers et familles pendant les vacances scolaires (voir horaires répondeur).

L'été, Mikia vous accueille pour partager une cani-randonnée avec les c
L'hiver, découvrez le plaisir de la glisse en traîneaux au rythme des chiens et de la meute, bivouaquez et vivez une aventure de musher accompli...
Dépaysement garanti !



ECOLE MIKIA

73100 LE REVARD

Tél : 04 79 54 01 66

Port : 06 03 67 44 84

Activités sportives En hiver

Location de matériel à la Féclaz



FÉCLAZ SPORTS

Centre Station - 851 route du plateau sud
73230 LA FÉCLAZ

Au centre de la station, venez louer votre matériel: ski alpin et ski de fond, luges, raquettes
Atelier de réparation
Vente de vêtements de skis de fond et alpins, gants, bonnets, nombreux accessoires et toujours des polaires à petits prix !

Tél : 04 79 25 83 90

Port : 06 08 36 14 93

Spécialiste du ski nordique : skate, classic, randonnée nordique.

Vente, location de matériel.

Atelier fartage et réparation.

Le spécialiste du ski nordique à La Féclaz. Conseils personnalisés et vente de matériel de skating, classique, randonnée nordique.

Location de matériel de skating et de classique récent et performant.

Nous vous proposons également un large choix de vêtements techniques (Sportful, Maloja, Rossignol) et accessoires pour le ski de fond,



NORDIC ATTITUDE

160 rue Centrale
73230 LA FÉCLAZ

Tél : 04 79 25 60 45

Port : 06 81 27 05 54

Relaxation et Bien-être

REFLEX'HOME

Je suis réflexologue titrée RNCP (diplôme reconnu par l'Etat) formée à l'école de réflexologie Nadine Jedrey à Annecy (74).

Spécialisée en réflexologie dorsale, cranio faciale, plantaire et palmaire, j'exerce mes séances individuelles au domicile de mes clients, et en cabinet à Arith.

Des ateliers sont régulièrement organisés tout au long de l'année. Gestion du stress par la réflexologie palmaire ou initiation à la réflexologie plantaire, ces ateliers sont proposés sur une demi-journée ou journée complète

MORGANE DAVOINE
82 chemin des bergers
73340 ARITH
06 16 39 31 54



Massothérapie

.Soins du corps et de l'âme par le toucher et par les sons.

Véronique vous propose sa palette de soins professionnels et ses ateliers bien-être.

- Plusieurs techniques de massages pour éveiller vos sens à la relaxation :

Détente globale de tout votre corps avec les huiles essentielles,

Lâcher-prise intense avec le massage profond de votre visage et de votre crâne

Légèreté de vos jambes

Veronique Miège
73630 LE CHÂTELARD
07 86 43 65 31





Merci...

Profitez bien de votre séjour
dans notre région !